

ΦΜ Η ώρα - Χρονική αλληλουχία γεγονότων

Επίπεδο
Νηπιαγωγείου



Θεματική περιοχή

- Η ώρα ακριβώς (αναγνώριση).
- Χρονική αλληλουχία πράξεων.

Υλικά - Μέσα

- Φωτοτυπίες του φύλλου εργασίας.
- Διπλόκαρφα (δίχαλα καρφιά).
- Ψαλίδι.

Διδακτική προσέγγιση

α) Κατασκευή ρολογιού

Φωτοτυπούμε το σχέδιο του φύλλου εργασίας σε πιο χοντρό χαρτί από το συνηθισμένο. Ψαλιδίζουμε το σχέδιο και από το κέντρο του ρολογιού περνάμε ένα δίχαλο χαρτιού και στερεώνουμε πρώτα τον λεπτοδείκτη και ύστερα τον ωροδείκτη, λίγο χαλαρά έτσι ώστε να περιστρέφονται.

Εξάσκηση στην ώρα με συμβατικό ρολόι. Με τον λεπτοδείκτη μόνιμα στο 12, ενθαρρύνουμε τα παιδιά να τοποθετήσουν τον ωροδείκτη στις ώρες 1, 2, 3 κ.λπ. και να ονομάσουν την ώρα π.χ. “μία ακριβώς”, “δύο ακριβώς” κ.λπ.

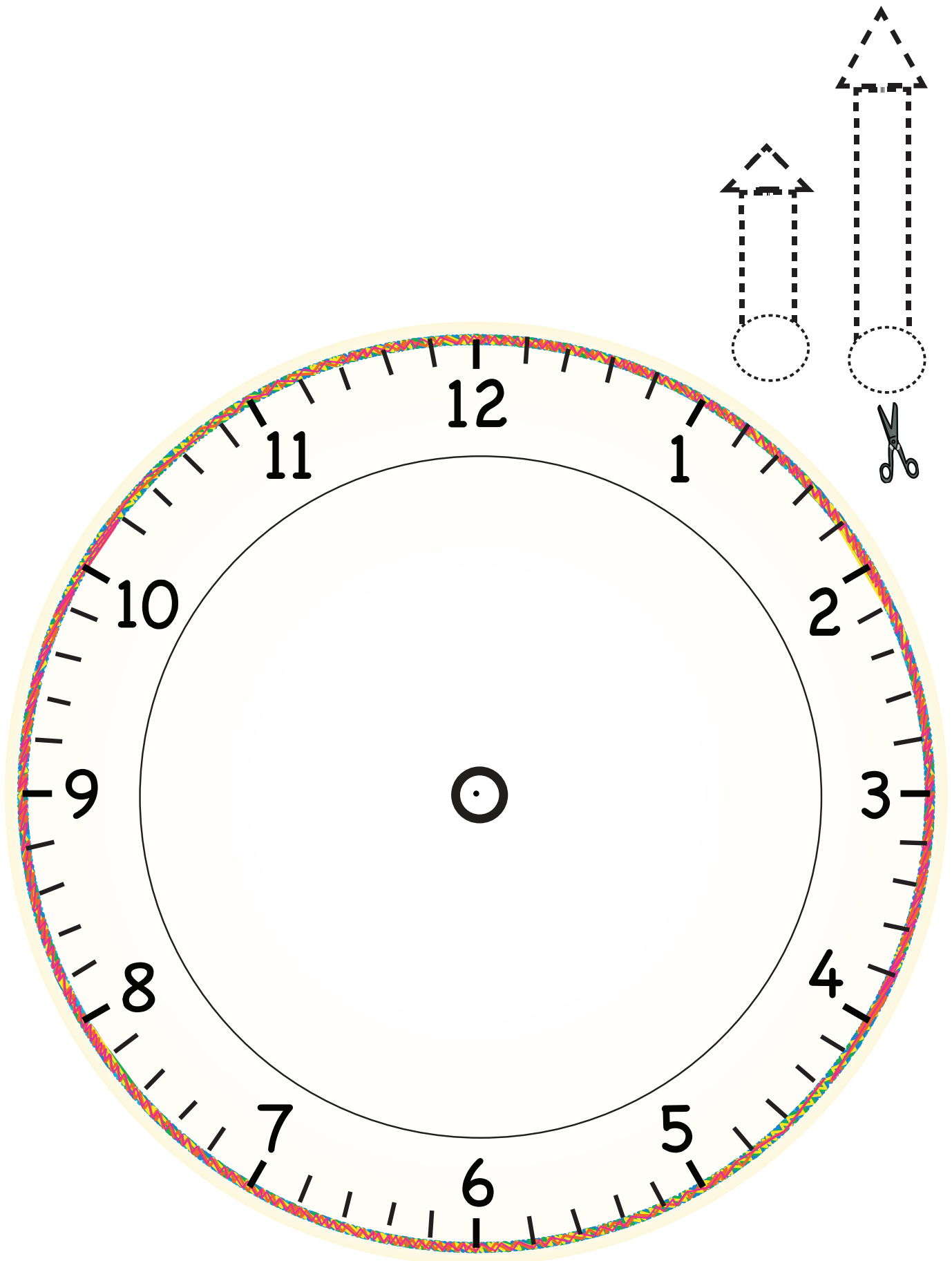
β) Η ώρα ακριβώς(παιχνίδι με κάρτες)

Αφού κατασκευάζουμε τις κάρτες και τις μοιράσουμε τυχαία από μία σε κάθε παιδί, καλούμε τα παιδιά να βρουν τι ώρα δείχνει το ρολόι της κάρτας τους. Αφού βεβαιωθούμε ότι αναγνωρίζουν την ώρα, καλούμε π.χ. όσους έχουν τα ρολόγια με τις ώρες 1, 2, 3 και 4 να μπουν στον “κύκλο του ρολογιού” με τη σειρά τους.

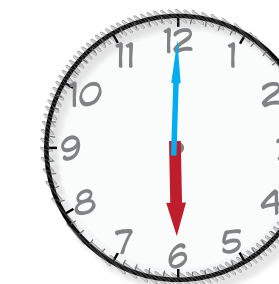
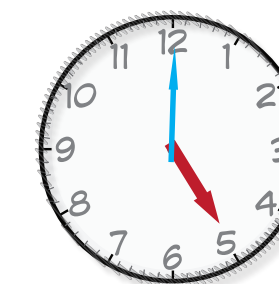
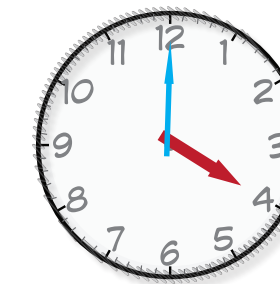
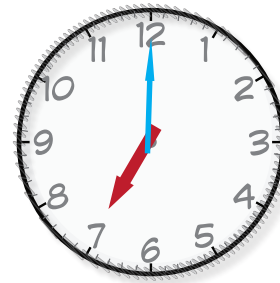
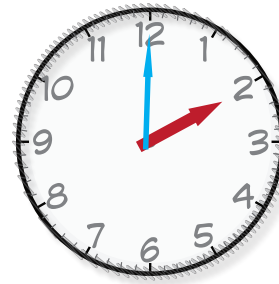
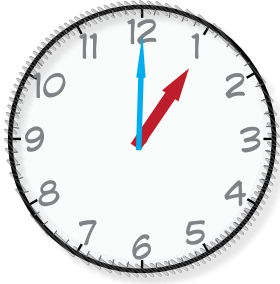
γ) Χρονική αλληλουχία πράξεων

Αφού ψαλιδίσουμε τις κάρτες της φωτοτυπίας, ενθαρρύνουμε τα παιδιά σε ομάδες να διατάξουν σε χρονική αλληλουχία τις πράξεις που αναπαριστούν οι εικόνες. Με αφορμή τις εικόνες αυτές, ενθαρρύνουμε τα παιδιά να περιγράψουν διάφορες καταστάσεις από την καθημερινή τους ζωή, οι οποίες ακολουθούν μία σταθερή χρονική αλληλουχία, π.χ στο πρωινό ξύπνημα.

α) Κατασκευή ρολογιού



β) Η ώρα ακριβώς (Παιχνίδι με κάρτες)



γ) Χρονική αλληλουχία πράξεων

