

ΦΜ6-9 Μέτρηση επιφάνειας (Δόμηση και σύγκριση με τετραγωνισμένες επιφάνειες)

Επίπεδο
Νηπιαγωγείου



Θεματική περιοχή

- Συγκρίσεις και επικαλύψεις επιφανειών.

Υλικά - Μέσα

- Ψαλίδι, χρώματα και φωτοτυπίες των φύλλων εργασίας.

Διδακτική προσέγγιση

Προετοιμασία υλικών

Φωτοτυπούμε τις σελίδες με τις κάρτες επιφανειών που θα επιλέξουμε για να ψαλιδίσουμε και να επικαλύψουμε κατά προτίμηση σε χοντρό χαρτί ή χαρτόνι. Τα παιδιά χρωματίζουν τις επιφάνειες. Το μέγεθος των επιφανειών ταιριάζει για εφαρμογή στο μέγεθος του πλέγματος τετραγώνων Α4 (γ').

Επικαλύψεις

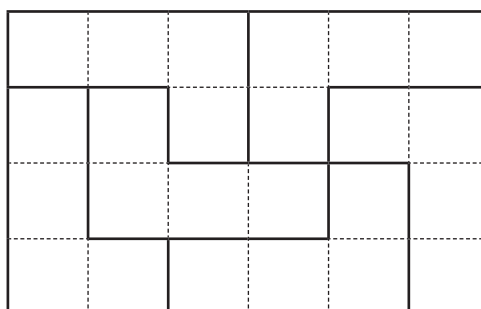
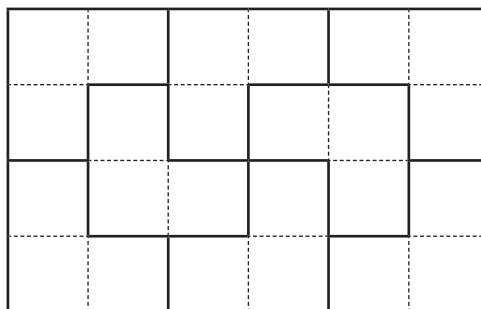
Τα παιδιά εφαρμόζουν τις ψαλιδισμένες κάρτες επιφανειών πάνω στο τετραγωνισμένο χαρτί με επικαλύψεις ελεύθερων σχεδίων ή και μοτίβων. Η δραστηριότητα αποσκοπεί στην αισθητοποίηση του μεγέθους της επιφάνειας και τη διερεύνηση τρόπων σύγκρισης και μέτρησης επιφανειών.

α) Κάρτες επιφανειών με 3 τετραγωνίδια.

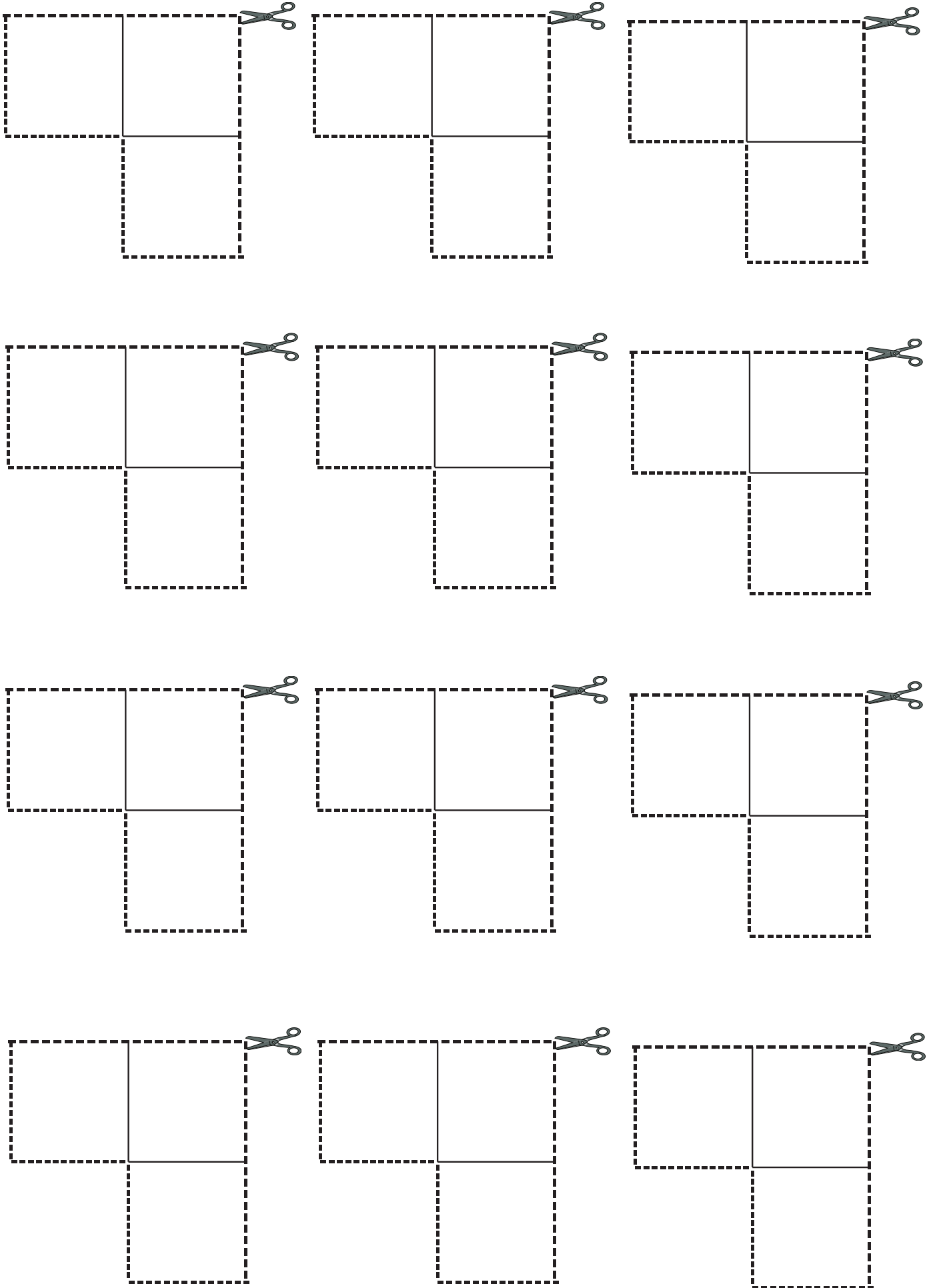
β) Κάρτες επιφανειών με 4 τετραγωνίδια.

γ) Πλέγμα τετραγώνων σε Α4

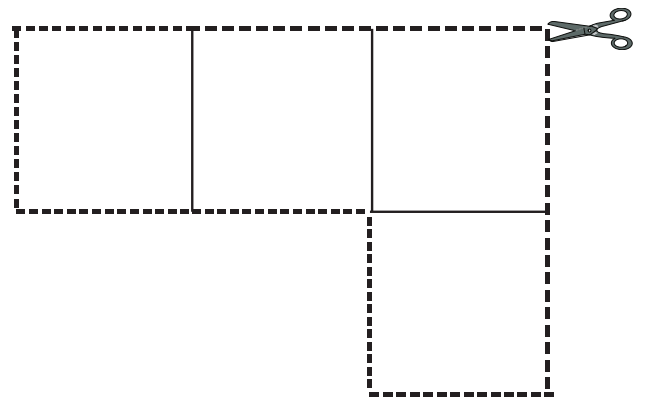
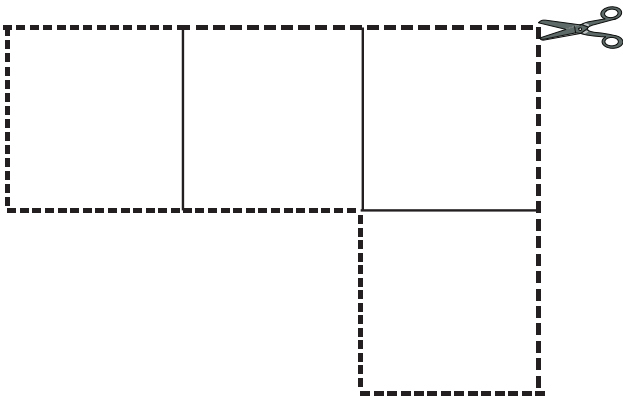
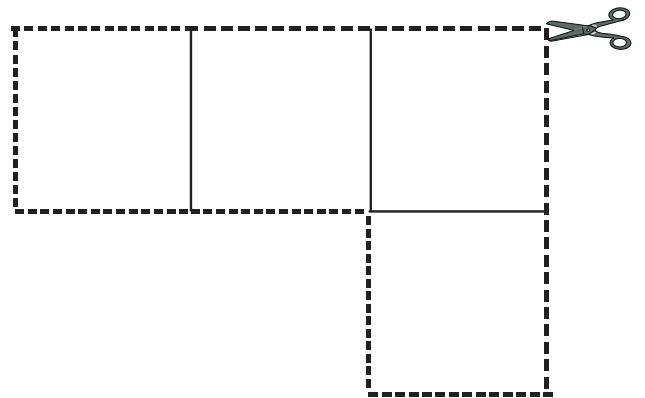
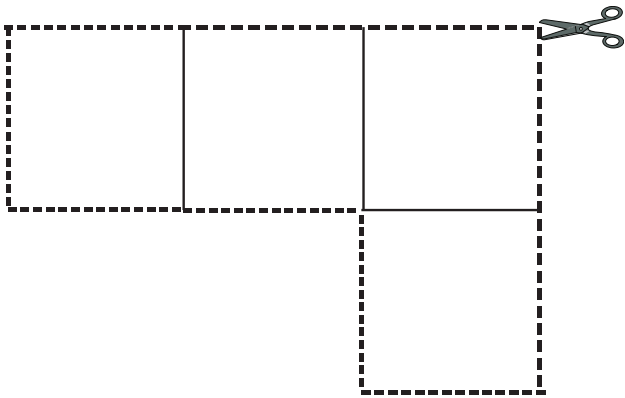
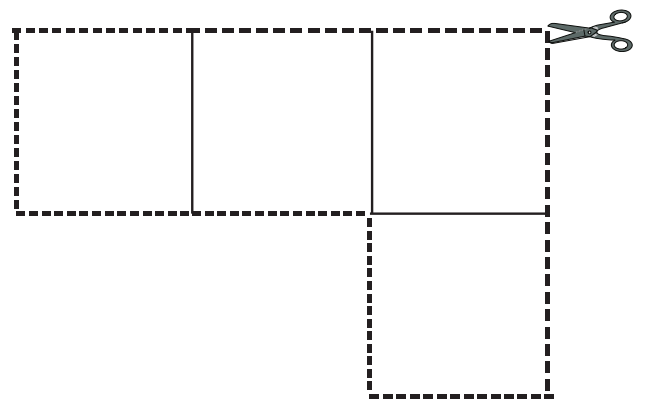
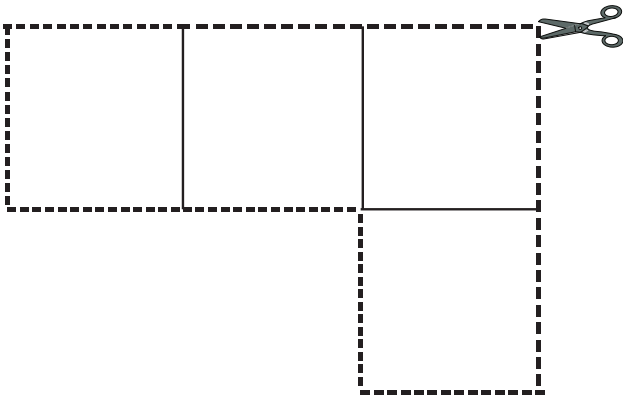
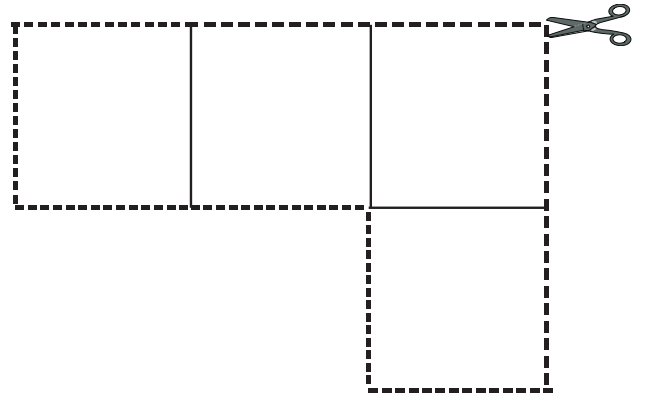
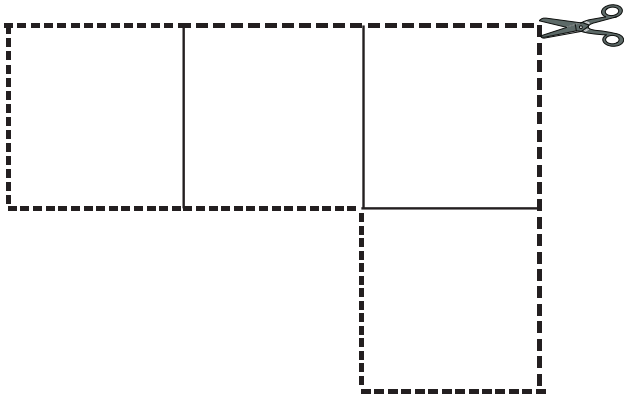
Ενδεχόμενα σχέδια επικαλύψεων



α) Κάρτες επιφανειών με 3 τετραγωνίδια



β) Κάρτες επιφανειών με 4 τετραγωνίδια



γ) Πλέγμα τετραγώνων

