

## B19 Επιφάνειες στερεών γεωμετρικών σωμάτων

Επίπεδο  
B' Δημοτικού



**Βασικό θέμα - Π.Μ.Α. (Π.Σ.2021)**

- Κατασκευή και αναπτύγματα στερεών σωμάτων.  
(ΠΜΑ: Γ.Χ.2.4, 5 και 6.)

**Υλικά - Μέσα**

- Φύλλα εργασίας.
- Ψαλίδι.
- Κολλητική χαρτοταινία.

### Διδακτική προσέγγιση

#### *Επιφάνειες γεωμετρικών σωμάτων*

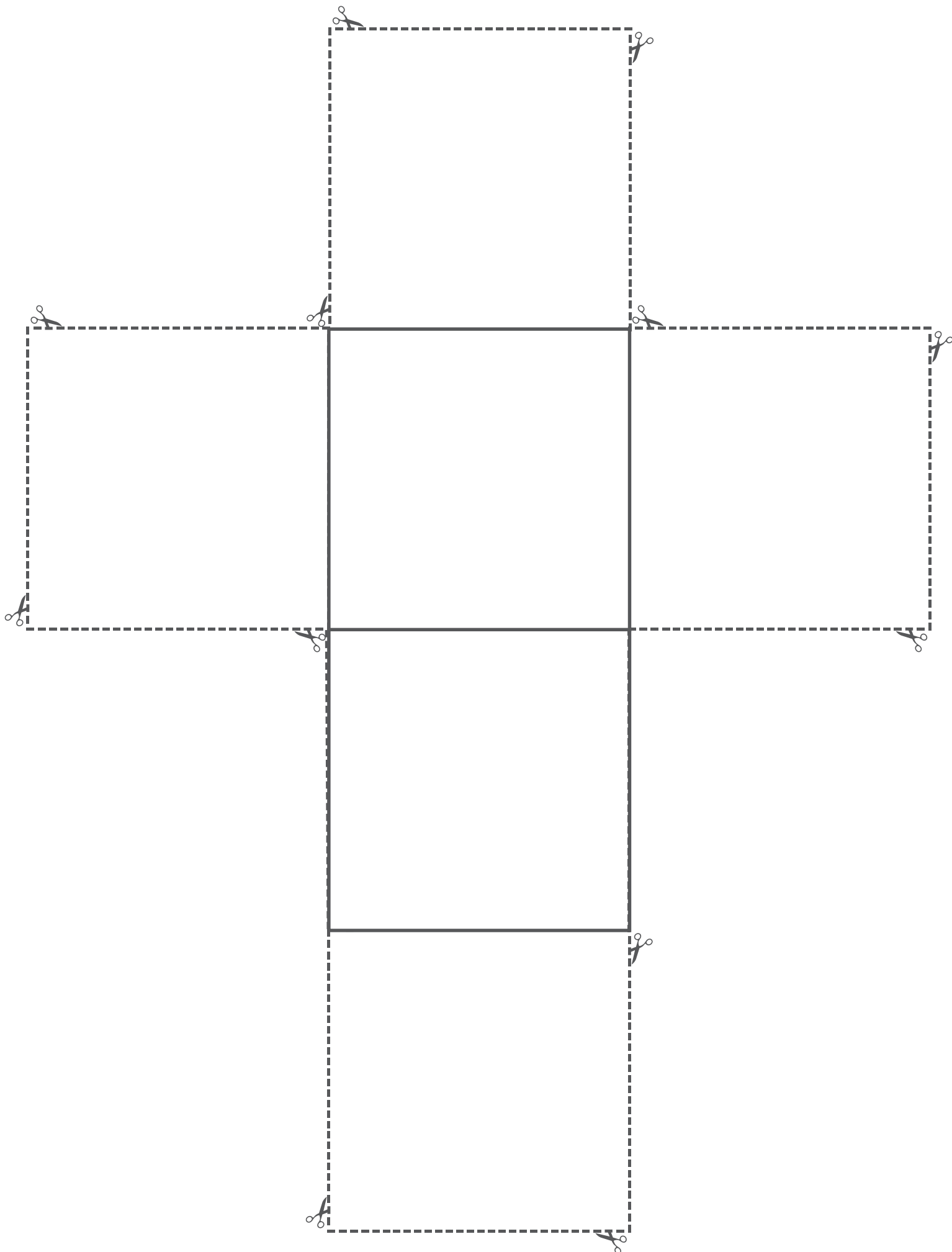
Αφού ψαλιδίσουμε το σχήμα της φωτοτυπίας, διπλώνουμε τις πλευρές και τις κολλάμε στις γωνίες με χαρτοταινία. Συζητάμε με τους μαθητές για τα βασικά χαρακτηριστικά των κατασκευών τους.

#### *B19 (α') Επιφάνεια του κύβου*

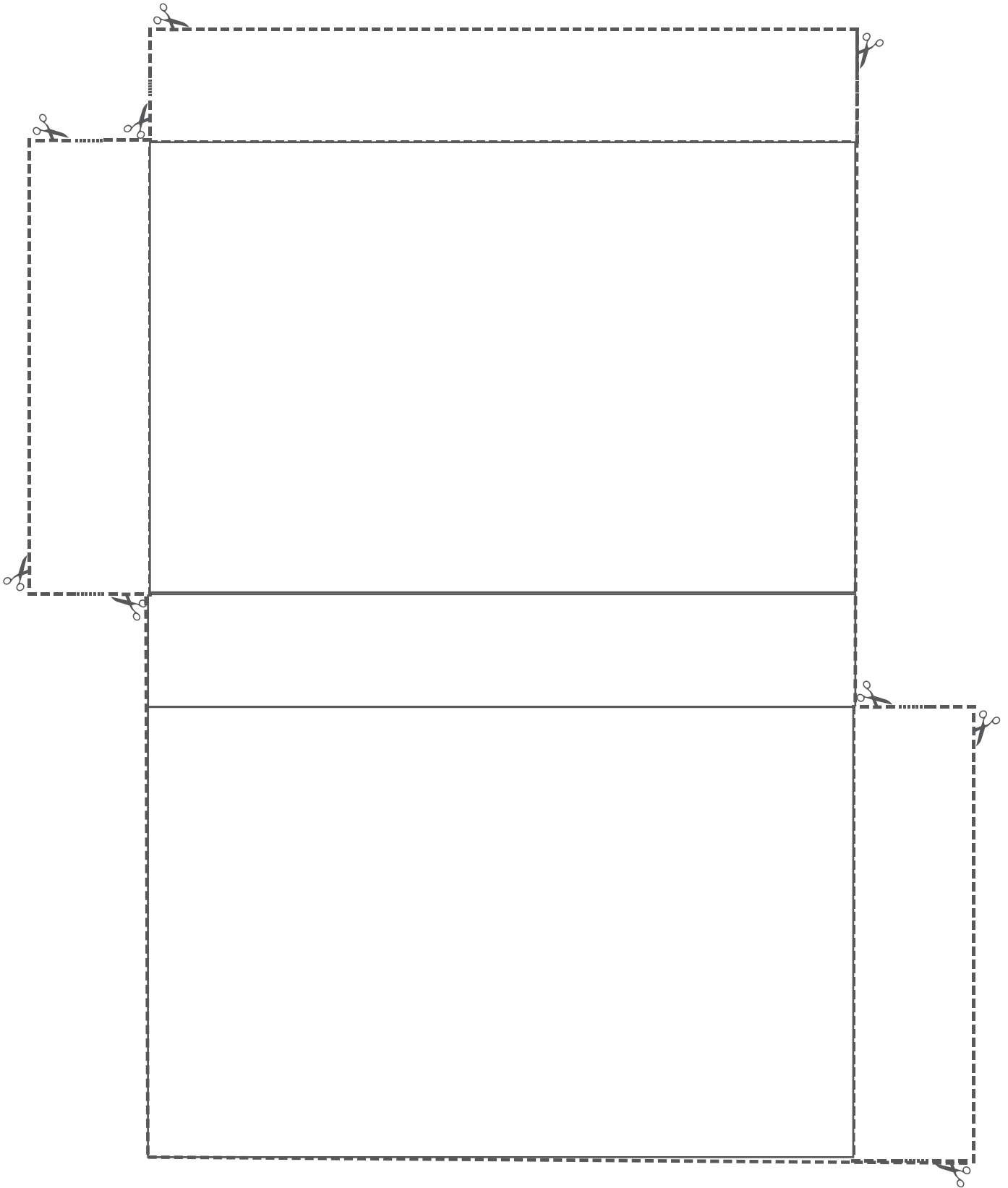
#### *B19 (β') Επιφάνεια του ορθογωνίου παραλληλεπιπέδου*

#### *B19 (γ') Επίπεδες γεωμετρικές επιφάνειες*

**B19 (α')** Ανάπτυγμα επιφάνεια του κύβου



B19 (β') Ανάπτυγμα επιφάνειας ορθογωνίου παραλληλεπιπέδου



**B19 (γ') Επίπεδες γεωμετρικές επιφάνειες**

