

13 Επικαλύψεις επιφανειών

Επίπεδο
Α' Δημοτικού



Βασικό θέμα - Π.Μ.Α. (Π.Σ.2021)

- Συγκρίσεις και επικαλύψεις επιφανειών.
(ΠΜΑ: Μ.Ε.1.1 - 4)

Υλικά - Μέσα

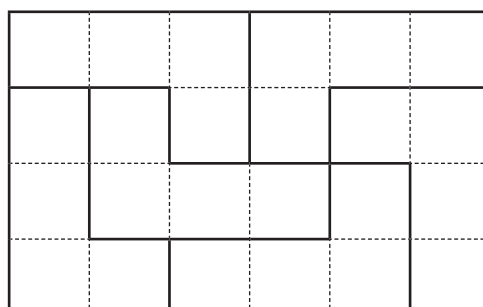
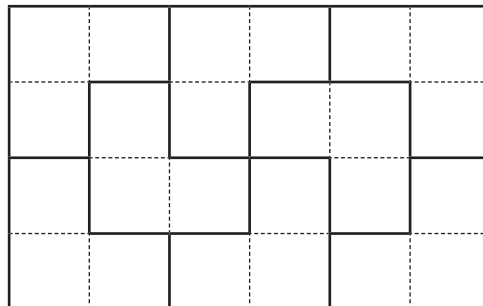
- Ψαλίδι, χρώματα και φωτοτυπίες των φύλλων εργασίας.

Διδακτική προσέγγιση

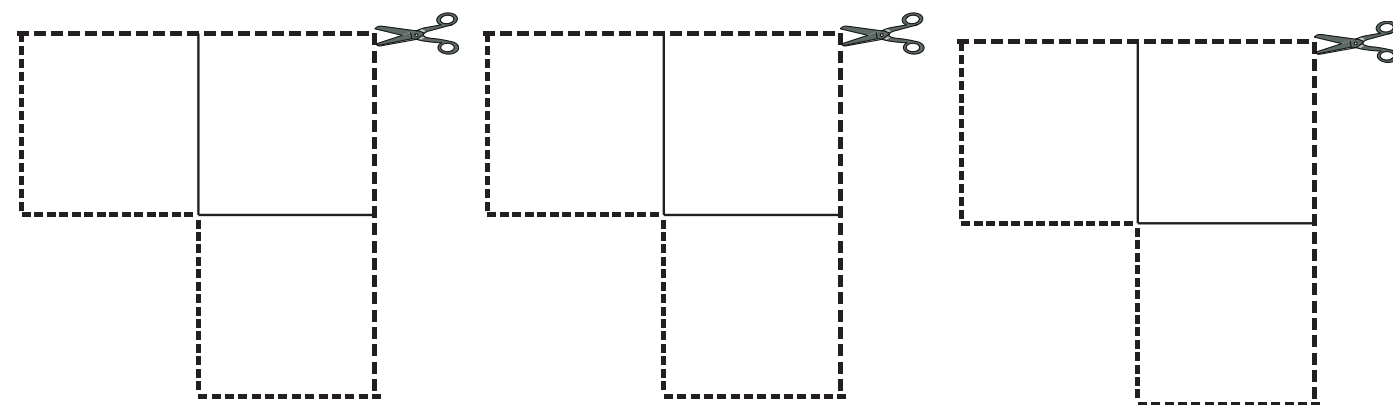
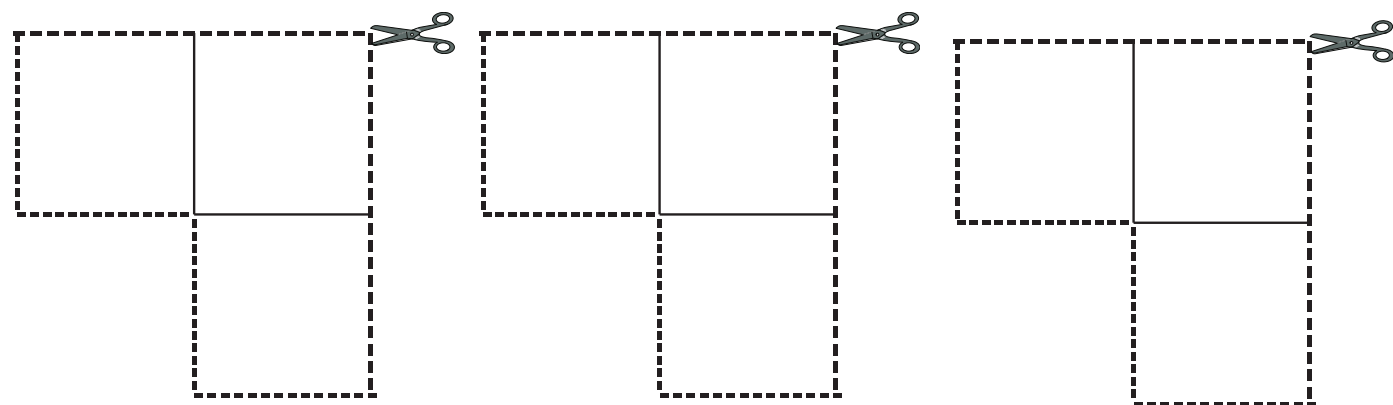
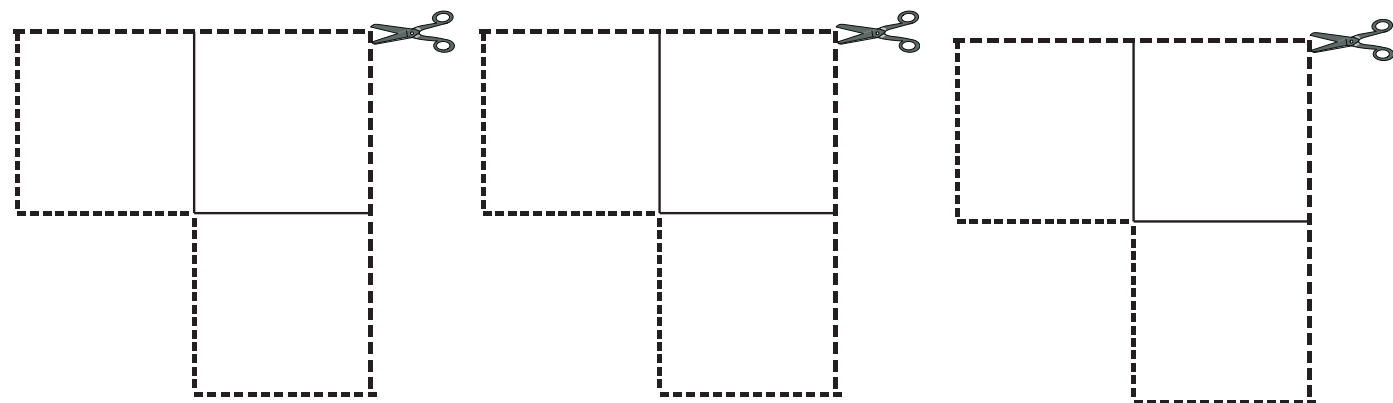
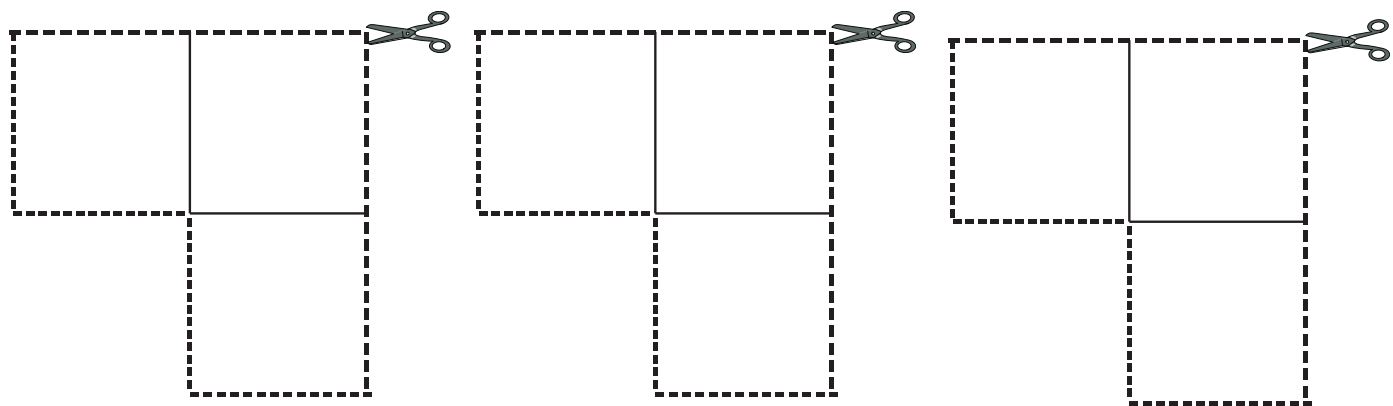
Προετοιμασία υλικών. Φωτοτυπούμε τις σελίδες με τις επιφάνειες που θα επιλέξουμε για να ψαλιδίσουμε και να επικαλύψουμε κατά προτίμηση σε χοντρό χαρτί ή χαρτόνι. Μοιράζουμε στους μαθητές τις φωτοτυπίες, για να τις ψαλιδίσουν και αν θέλουν, να χρωματίσουν τις επιφάνειες. Το μέγεθος των επιφανειών ταιριάζει για εφαρμογή στο μέγεθος του τετραγωνισμένου χαρτιού της επόμενης σελίδας.

Επικαλύψεις. Οι μαθητές εφαρμόζουν τις ψαλιδισμένες επιφάνειες πάνω στο τετραγωνισμένο χαρτί με επικαλύψεις ελεύθερων σχεδίων ή και μοτίβων. Η δραστηριότητα αποσκοπεί στην αισθητοποίηση του μεγέθους της επιφάνειας και τη διερεύνηση τρόπων σύγκρισης και μέτρησης επιφανειών.

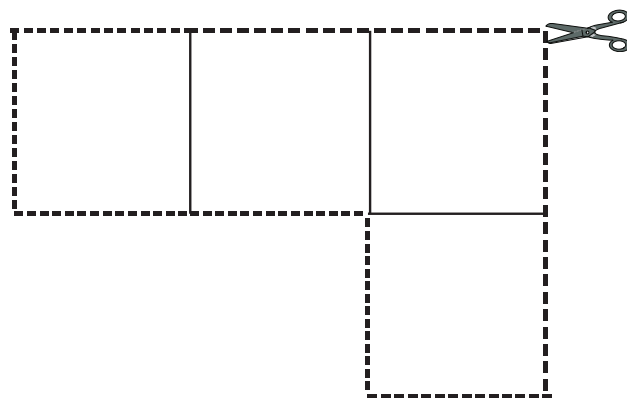
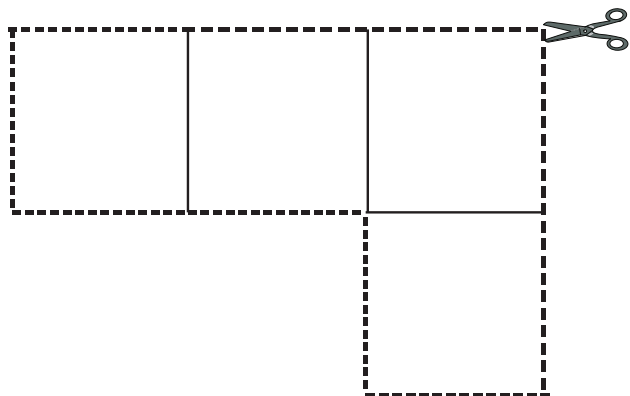
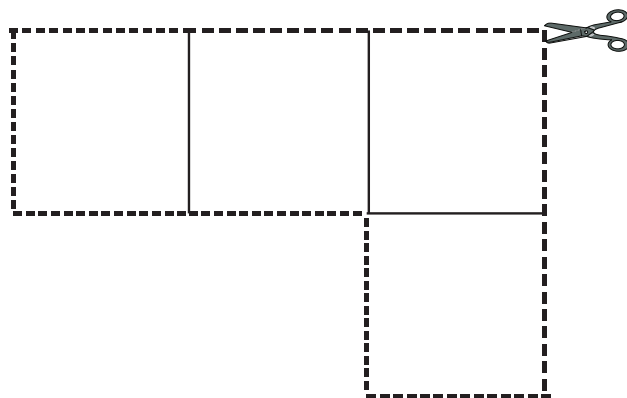
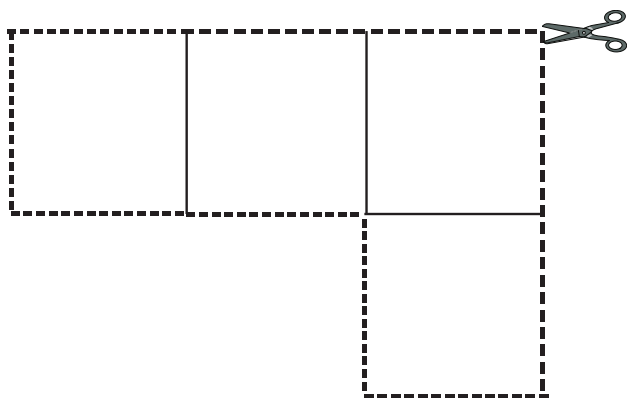
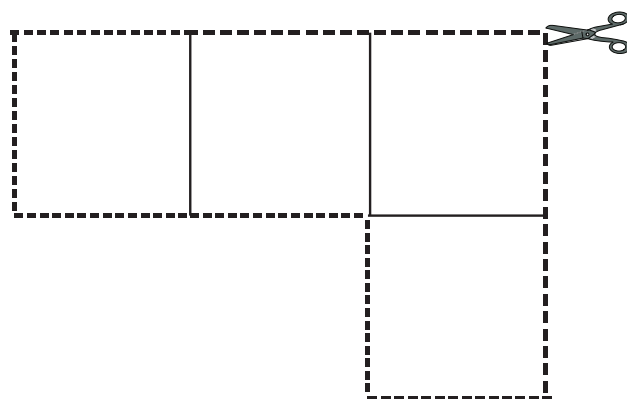
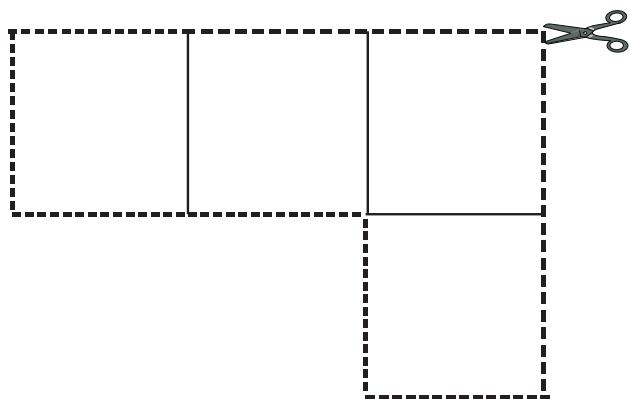
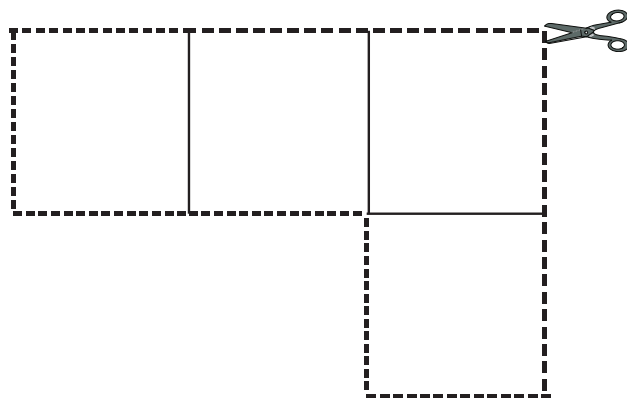
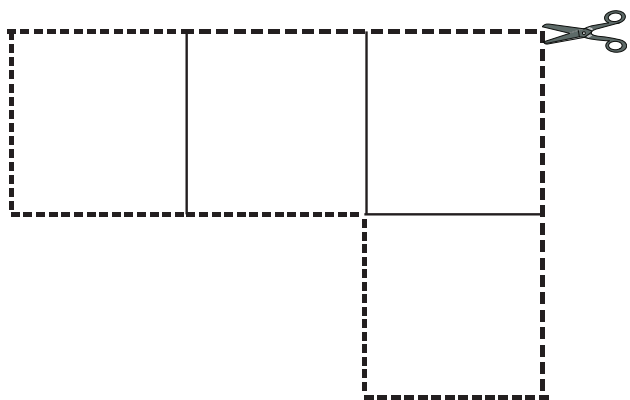
Ενδεχόμενα σχέδια επικαλύψεων



13 (α') ΕΠΙΚΑΛΥΨΕΙΣ ΕΠΙΦΑΝΕΙΩΝ



13 (β') ΕΠΙΚΑΛΥΨΕΙΣ ΕΠΙΦΑΝΕΙΩΝ



13 (γ') Επικαλύψεις επιφανειών (Τετραγωνισμένο χαρτί)

